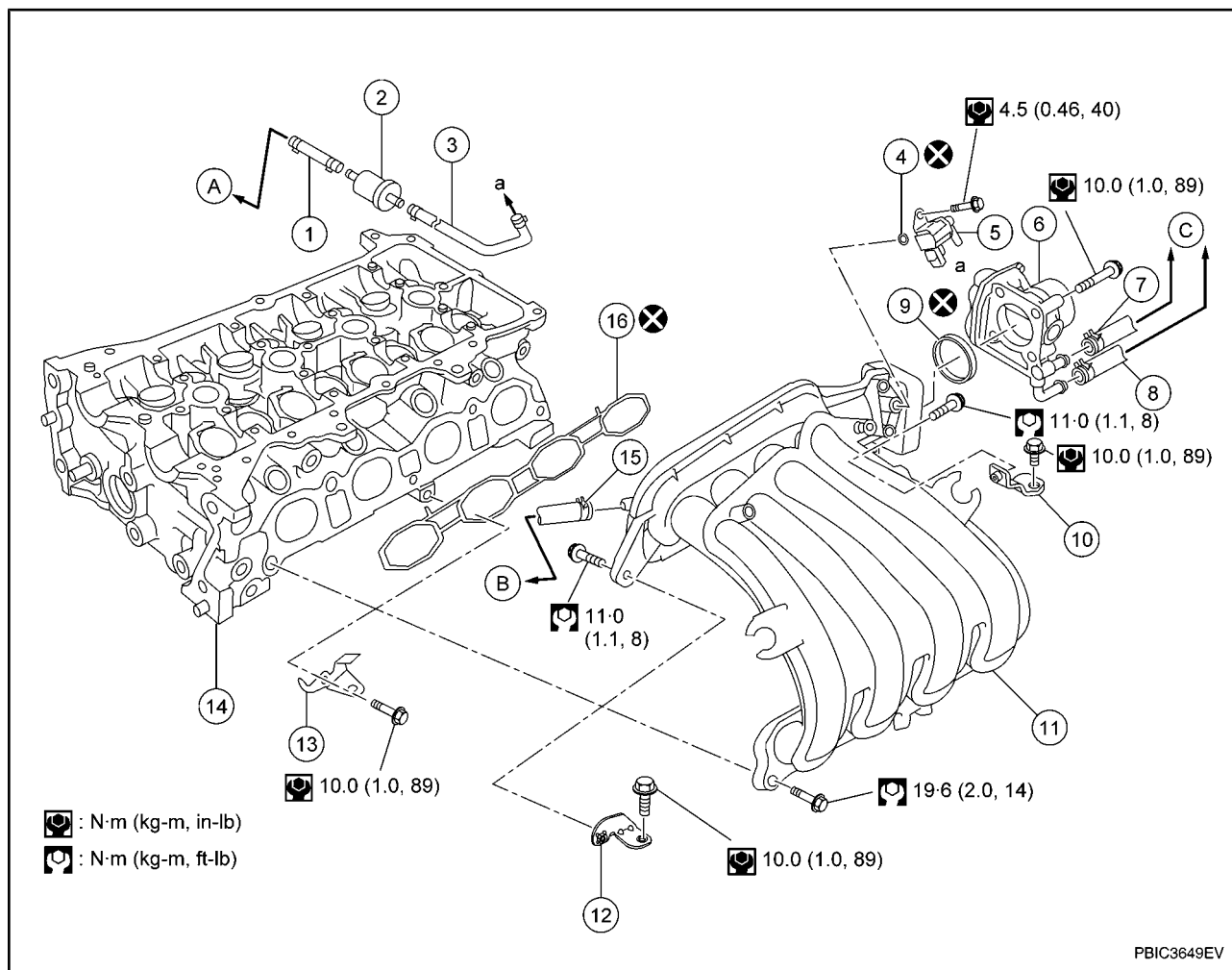


# 进气歧管

## 进气歧管 元件



请参阅 [GI-9](#), “元件” 图中的符号标记。

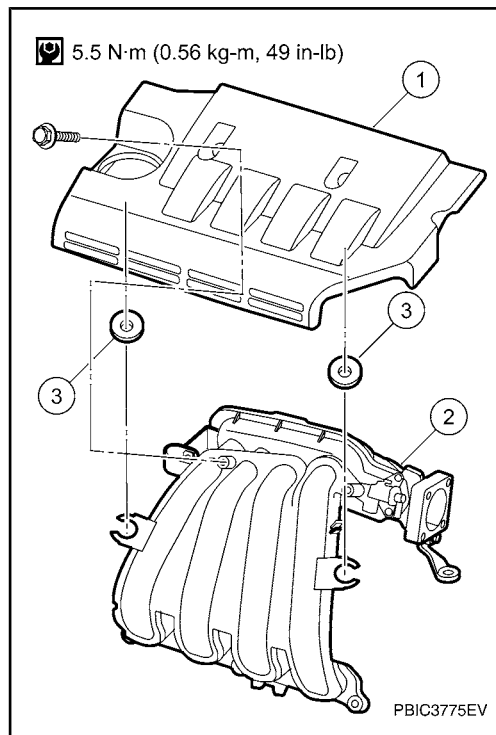
## 拆卸和安装

### 拆卸

#### 1. 拆卸发动机盖(1)。

2 : 进气歧管

3 : 密封圈



#### 2. 拆掉空气管道(进气口)和空气管道(在空气滤清器箱和电控油门执行器之间的部分)。请参阅 [EM-15, “空气滤清器及空气管”](#)。

#### 3. 移开储液罐 请参阅 [CO-9, “散热器”](#)。

#### 4. 从电子节气门控制执行器上断开水管接头，附装盲盖以防止发动机冷却液泄漏。

#### 注意：

- 在发动机冷却后执行此步骤。
- 请勿将发动机冷却液溅到驱动皮带上。

#### 5. 拉出油位计

#### 注意：

请盖住油位计的开口避免进入异物。

#### 6. 拆下电子节气门控制执行器。

#### 注意：

- 小心操作，避免碰撞。
- 请勿解体或调整。

#### 7. 从 EVAP 碳罐清洁量控制电磁阀上断开 EVAP 软管和线束接头。

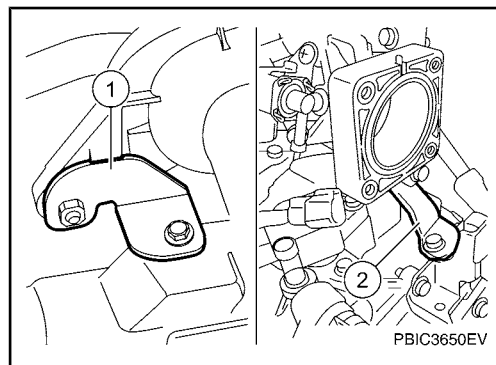
#### 注意：

小心操作，避免碰撞。

#### 8. 从进气歧管上断开制动助力器的真空软管。

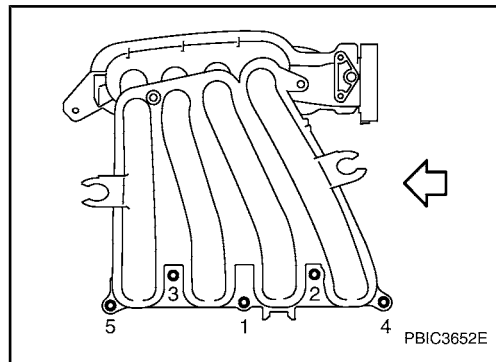
## 进气歧管

9. 取下进气歧管的支架前部(1)和后部(2)。



10. 拆下进气歧管。  
● 按如图所示的相反顺序松开螺栓。

◀ : 发动机前端



11. 若有必要，从进气歧管上拆下 EVAP 碳罐清洁量控制电磁阀。

**注意：**

小心操作，避免碰撞。

12. 若有必要，从气缸盖上拆下进气歧管支架(中间)。

**注：**

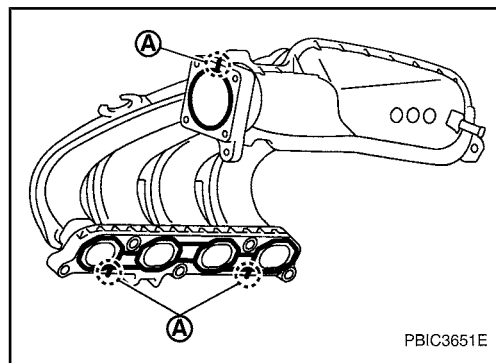
安装进气歧管时，其支架(中部)起导向作用。

## 安装

注意以下事项，并按拆卸的相反顺序安装。

### 进气歧管

1. 在进气歧管上安装垫片。
  - 把垫片的凸起部分(A)对准进气歧管的凹槽。



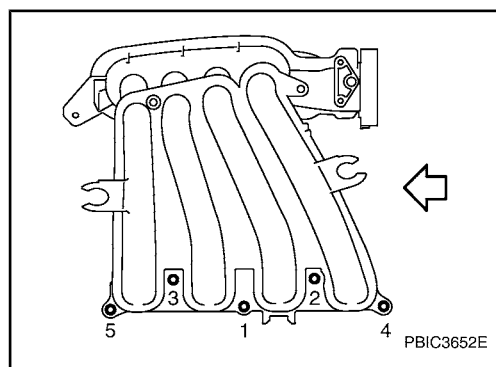
2. 把进气歧管放入安装位置。

### 注意：

由于与进气歧管相干涉，必须确认油位计的导口没有从水管入口的固定卡箍上断开。

3. 按如图所示的数字顺序拧紧螺栓。

⇐ : 发动机前端



4. 安装进气歧管支架(前部和后部)。

### 电子节气门控制执行器

- 分几步对角均匀地拧紧电子节气门控制执行器的螺栓。
- 当取下电子节气门控制执行器的线束时，修理后必须执行“节气阀闭合位置学习”。请参阅 [EC-61](#)，“[节气门关闭位置学习](#)”。
- 当更换电子节气门控制执行器的线束时，修理后必须执行“节气阀闭合位置学习”和“怠速空气量学习”。请参阅 [EC-61](#)，“[怠速空气量学习](#)”。